

Rozpoznávání typů hmyzích larev

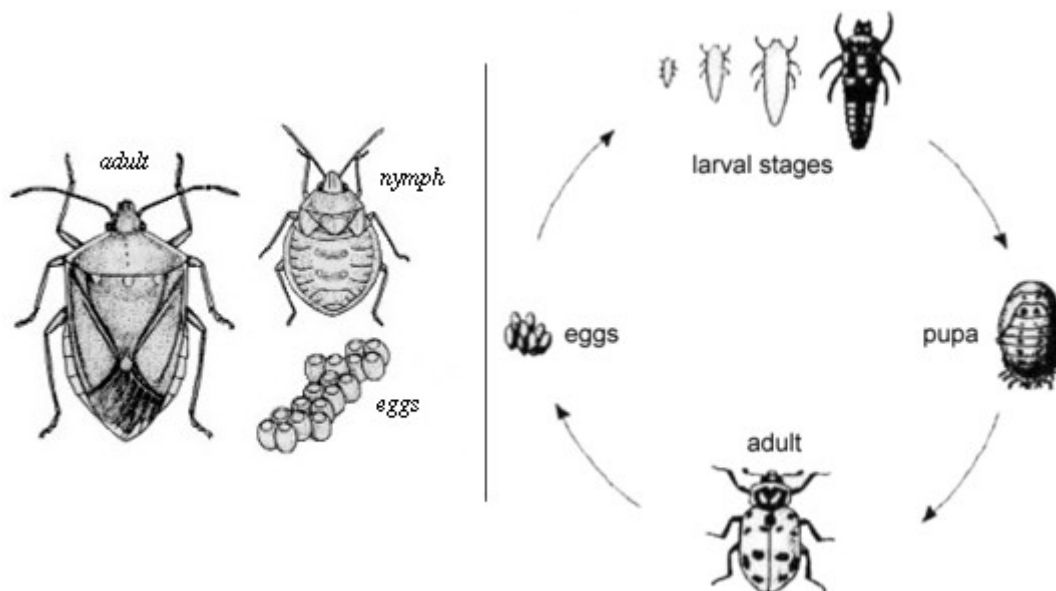
Autor: Lee Townsend, entomolog pro rozšíření (Extension Entomologist)

Zemědělská fakulta University of Kentucky

Hmyz se vyvíjí z vajíčka v dospělého procesem zvaným proměna (metamorfóza), kterou lze obecně klasifikovat jako buď **nedokonalou**, nebo **dokonalou**.

- **Proměna nedokonalá (postupná)** má tři stadia – vajíčko, nymfa a dospělec. Nymfy vypadají v podstatě stejně jako jejich dospělá stadia, až na to, že jsou menší a postrádají křídla (pokud má daný druh okřídlené dospělého). Mezi běžné příklady patří kněžice, kobylky a švábi.
- Přibližně 75 % všech druhů hmyzu prochází čtyřmi stadii **proměny dokonalé** – vajíčko, larva, kukla a dospělec. Larva je specializované stadium určené k příjmu potravy, které vypadá velmi odlišně od dospělého.

Naštěstí existuje jen několik základních typů larev, které lze relativně snadno rozpoznat. Často musí být identifikace hmyzu založena právě na larválním stadiu, protože dospělci nejsou přítomni. Schopnost rozpoznat typ larvy vám o hmyzu prozradí mnohé: Například zda jde o požírače rostlin, predátora nebo mrchožrouta? Jsou nutná nějaká opatření či kontrola? Tato publikace je navržena tak, aby vám pomohla projít řadou rozhodnutí v procesu rozpoznání základního typu hmyzu, který jste našli.



PROMĚNA HMYZU: NEDOKONALÁ (VLEVO) A DOKONALÁ (VPRAVO)

Základní termíny:

- **Hlava** – obvykle tmavé, často tvrdé pouzdro v přední části těla. Může být částečně zakryta hrudí. U některých larev může tvrdá nebo zřetelná hlava chybět nebo být zcela skrytá.
- **Hrud' (Thorax)** – tři články bezprostředně za hlavou. Ke každému je obvykle připojen pár článkovaných nohou. Tyto články mohou být srostlé a nemusí být oddělené.
- **Zadeček (Abdomen)** – osm až deset tělních článků bezprostředně následujících za hrudí.
- **Článkované hrudní nohy** – tři páry článkovaných nebo kloubových nohou, které se nacházejí na hrudních člancích hned za hlavou.
- **Panožky (Masité nohy)** – obvykle krátké, často párové, nečlánkované výrůstky na spodní straně zadečku, které slouží k pohybu.

Tento určovací klíč je jako cesta s řadou odboček. Na každé odbočce se rozhodnete, což vás nasměruje k odpovědi. Cílem bude kresba jednoho z běžných typů larev, který by se měl podobat vašemu vzorku.

Start: Prvním rozhodnutím na identifikační cestě je, zda larva má, nebo nemá článkované hrudní nohy. Pokud ano, zůstaňte v první části klíče. Pokud ne, přejděte na sekci o beznohých larvách.

SEKCE 1: Larvy s článkovanými hrudními nohama a panožkami

Podívejte se na zadeček, zda má relativně zřetelné páry masitých noh (panožek).

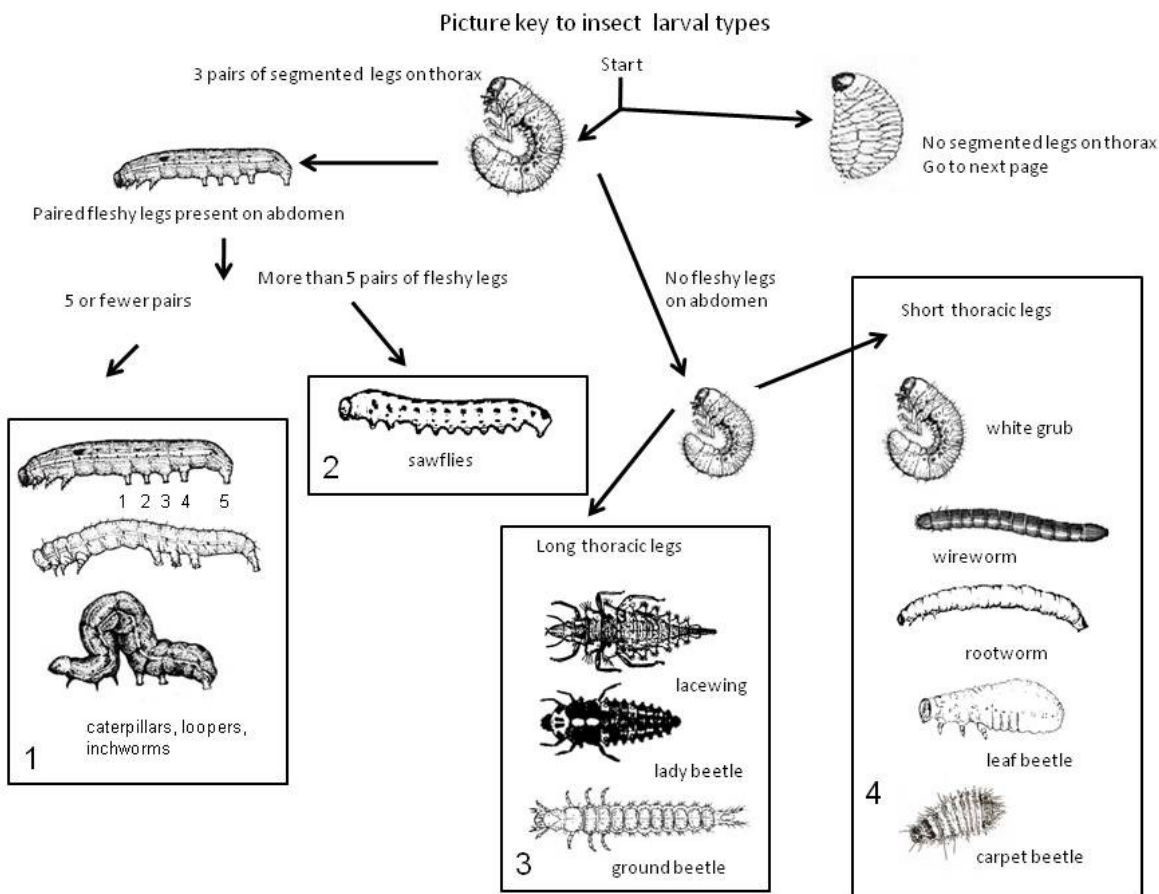
- Housenky (řád Lepidoptera) jsou nedospělá stadia motýlů; mají 5 nebo méně párů panožek (Rámeček 1). Tito požírači rostlin mají kousací ústní ústrojí. Často mají housenky „chlupy“, trny nebo výrazné zbarvení. Ty se 4 nebo méně páry panožek se nazývají „píd'alky“ kvůli jejich charakteristickému způsobu pohybu.
- Larvy s páry panožek na všech člancích zadečku (Rámeček 2) se nazývají housenice (pilatky, řád Hymenoptera). Často se vyskytují ve skupinách na listnatých nebo jehličnatých stromech.

SEKCE 1 (Pokračování): Larvy s článkovanými hrudními nohama, ale BEZ panožek

Tyto typy larev (Rámeček 3 a 4) se vyskytují u mnoha druhů brouků (Coleoptera) a některých síťokřídých (Neuroptera). Rozhodování v tomto bodě je subjektivnější.

- Rámeček 3: Larvy s relativně dlouhými hrudními nohama a aerodynamickým, často zašpičatělým tělem. Tito predátoři aktivně lezou a loví kořist. Obvykle mají plochou hlavu a výrazné dopředu směřující čelisti. Příklady: a) zlatoočka, b) slunéčko, c) střevlík.

- **Rámeček 4: Larvy s kratšíma a tlustšíma hrudníma nohama, krabicovitější hlavou a širším zadečkem. Umějí lézt, ale bývají pomalé.**
 - **Ponravky a kořenoví červi:** Měkké, bílé formy žijící v úkrytech. Ponravky (a) se vyskytují v půdě, hnijící organické hmotě atd.
 - **Drátovci (b):** Mají tvrdá, válcovitá těla. Mnoho druhů žije v půdě, kde se živí semeny nebo kořeny, nebo v tlejícím dřevě.
 - Larvy některých brouků z čeledi mandelinkovití (c) žijí v půdě a živí se kořeny rostlin.
 - Larvy mandelinek (d): Připomínají housenky, ale bez panožek na zadečku. Žijí volně na listech.
 - Larvy rušníků (e): Mrchožrouti s chlupatým tělem, najdeme je v uskladněných produktech nebo přírodních vláknech (vlna, bavlna).



ILUSTROVANÝ PRŮVODCE TYPY LAREV HMYZU: ČÁST 1

SEKCE 2: Larvy bez článkovaných hrudních nohou

Jde o vysoce specializované larvy; většina žije ve vodě, půdě, dřevě nebo v hnilobné organické hmotě. Některé druhy mají zřetelné, obvykle tmavé hlavy, jiné nikoliv.

A) Beznohé larvy se zřetelnou hlavou

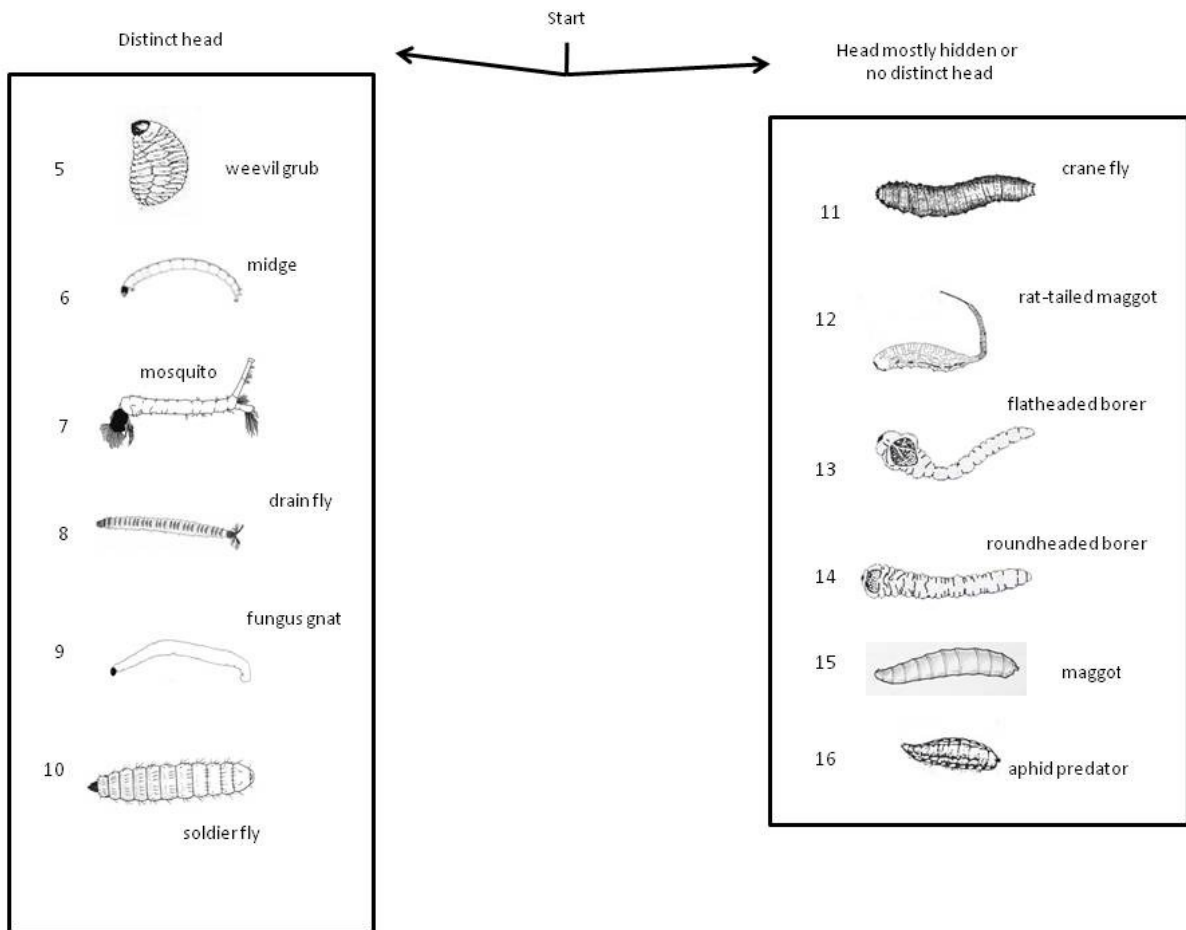
Většinou jde o brouky nebo mouchy (Diptera).

5. Larvy nosatců: Nalezeny v rostlinách, semenech, ořeších nebo u kořenů v půdě. Jsou „hrbaté“.
6. Larvy pakomárů: Žijí ve vodě nebo vlhkém opadu. Mají jednu masitou nožku vpředu a jednu vzadu.
7. Larvy komárů: Velmi charakteristické. Hruď je širší než zadeček, mají dýchací trubičku na konci těla. Žijí ve stojaté vodě.
8. Larvy koutulí: Mají úzké, páskovité destičky na hřbetě. Žijí v zanesených odtocích (drenech).
9. Larvy komárů rodu Fungus: Podobné pakomárům, ale bez masitých nožek. Žijí ve vlhké hnilobné hmotě (listí).
10. Larvy bráněnek: Ploché, šedé tělo s vyčnívající hlavou. Běžné v kompostu.

B) Hlava převážně skrytá nebo chybí

Většinou larvy much žijící ve vlhku.

11. Larvy tiplic: Často mají masité laloky na konci zadečku. Hlava je zcela zatažená v hrudi.
12. Larvy pestřenek: Mají dlouhý výsuvný dýchací „ocas“.
13. Larvy krasců: Výrazně rozšířená oblast za hlavou. Žijí ve dřevě.
14. Larvy tesaříků: Podobné krascům, ale bez rozšíření za hlavou.
15. Larvy much (červi/magots): Bezhlavé, smetanově bílé tělo, zúžené u hlavy a tupé na konci. (Bzučivky, mouchy domácí, octomilky).
16. Larvy pestřenek (predátoři mšic): Bezhlavé, nazelenalé, lezou po listech a požírají mšice. Připomínají malé housenky, ale nemají nohy ani hlavu.



ILUSTROVANÝ PRŮVODCE TYPY LAREV HMYZU: ČÁST 2

Existují tisíce variací těchto základních forem, ale obvykle je možné rozpoznat základní rysy a zařadit vzorek do jedné z hlavních skupin.

Aktualizováno: 3/2026